

Döküm Sektörü Hammadde Fiyatları

Türkiye Döküm Sanayicileri Derneği

En Güncel Hali www.tudoksad.org
Adresinden İndirilebilir



TUDÖKSAD

Rev. 2.2. 4 Aralık 2009

Hammadde Fiyat Farkı

- Dökümhaneler uzun süreli sözleşmeler ile yaptıkları üretimlerde, üretimin en önemli girdisi olan metalik hammaddelerin piyasalarda oluşan fiyat değişimleri karşısında üretimi devam ettirmek amacıyla çözümler üretmektedirler.
- Faaliyetin devamı ve müşterilere sevkiyatların aksamaması amacıyla 2003 yılında Avrupa Dökümhaneleri Birliği öncülüğünde İspanya, İtalya ve Almanya ile beraber Tüm Avrupa ülkelerinde ana sanayi ve dökümhaneler arasında **Hammadde Fiyat Farkı** uygulaması başlatılmıştır.
- Avrupalı ana sanayilere çalışan Dökümhaneler de müşterilerinden CAEF'in her ay yayınladığı Avrupa Metalik Malzeme Endeks'ine bağlı olarak Hammadde Fiyat Farkını dönemler halinde hesaplayarak talep etmektedirler.

Pik, Sfero ve elik Döküm Hammaddeleri

- Pik, Sfero ve elik Döküm Üretiminde
 - 1000 Ton üretim için 1100 ila 1200 Ton arasında hurda, pik ve alaşım malzemelerinden oluşan temel metalik hammaddeler kullanılmaktadır.
- Üretilecek malzemenin özelliklerine göre dökümhanelerde piyasadan temin edilen hurda ve pik demirine alaşım malzemeleri katkıları ile istenen metalurjik özellikler elde edilir.
- Bu çalışmaya **Alaşım Malzemeleri** henüz eklenmemiştir.
 - Grafit Karbon Verici, FeSiMg, FeSi, FeMo, FeV ve bunun gibi önemli metalik alyaj malzemeleri üzerindeki çalışmalar tamamlandığında eklenecektir.

Metal Hammadde temin etmeden döküm yapmak mümkün değildir !

Fiyat Farkı Tabloları

- Türkiye Döküm Sanayicileri Derneğinde oluşturulan komisyon, Dernek üyesi firmalardan ve hammadde üreticilerinden aldığı veriler doğrultusunda 2008 yılının Mayıs ayından itibaren Avrupa'da uygulandığı şekliyle Türkiye Metalik Malzeme Fiyat Farkı Endeksi yayınlayacaktır.
- Endeks'in temel aldığı veriler söz konusu hammaddelerin hesaplanan dönemde fabrikalarımıza maliyet bedellerinin Türkiye ortalaması alınarak hesap edilmektedir.
- Bilgiler Ankara, İzmir, Samsun, Konya illeri ile Marmara Bölgesindeki Tüdöksad Üyeleri Dökümhanelerden aylık periyodlar ile toplanan veriler ile hesaplanmaktadır.
- Dönemin ortalaması ve dönemin en yüksek fiyatı tabloda listelenmiştir.
- Tablo düzenli olarak her ayın sonunda toplanan veriler ile hesaplanacak ve sonraki ayın ilk haftası www.tudoksad.org internet adresinde yayınlanacaktır.

Fiyat Farkı Nasıl Hesaplanır?

Oranlar -

Değişik proseslere ve parça özelliklerine bağlı olarak bileşenler değişebilmektedir.

Yandaki oranlar hesaplamalarda temel alınmıştır.

- Gri – Pik Döküm
 - %50 Pik fiyatı
 - %50 Hurda fiyatı
- Sfero Döküm
 - %50 Sfero Piki fiyatı
 - %50 Hurda fiyatı
- Çelik Döküm
 - %100 Hurda fiyatı

Fiyat Farkı Nasıl Hesaplanır?

Ergitme ve Üretim Proses Kayıpları

- Her dökümhanenin kendine özgü proses kayıpları olmaktadır.
- Hesaplamalarda **ergitilmek üzere ocaklara atılan hammadde ağırlığı ile satılan ürün ağırlığı arasındaki fark** ergitme ve proses kaybı olarak değerlendirilmektedir.
- Genellikle %10 kabul edilebilen bir değer olmakla beraber, ince kesitli, manifold, fren parçaları ve knuckle gibi ürünlerde %20 ye kadar çıkabilmektedir.

Fiyat Farkı Nasıl Hesaplanır?

Hesaplama Formülü – Örnek 1

- Sfero Döküm için Mayıs07-Mayıs08 arası Fiyat Farkı hesabı (Ergitme Kaybı%10);
 - Tablo 1.den (7). sütun da Mayıs 07 ve Mayıs 08 değerleri bulunur,
 - Döküm hammadde maliyeti Mayıs 2007
 - Mayıs 2007 satırı, Sfero Döküm Sütunu (542)
 - $542 \times 100 / (100-10) = 602$
 - Mayıs 2008 ortalama hammadde maliyeti
 - Mayıs 2008 satırı, Sfero Döküm Sütunu (972)
 - $972 \times 100 / (100-10) = 1080$
 - Fark : $1080 - 602 = 478 \text{ TL/Ton}$

Fiyat Farkı Nasıl Hesaplanır?

Hesaplama Formülü – Örnek 2

- Sfero Döküm için Nisan08-Mayıs08 arası Fiyat Farkı hesabı (**Ergitme Kaybı%10**);
 - Tablo 1.den (7). sütun da Nisan ve Mayıs 08 değerleri bulunur,
 - Döküm hammadde maliyeti Nisan 2008
 - Nisan 2008 satırı, Sfero Döküm Sütunu (810)
 - $810 \times 100 / (100-10) = 900$
 - Mayıs 2008 ortalama hammadde maliyeti
 - Mayıs 2008 satırı, Sfero Döküm Sütunu (972)
 - $972 \times 100 / (100-10) = 1080$
 - Fark : $1080 - 900 = \mathbf{180 \text{ TL/Ton}}$

Fiyat Farkı Nasıl Hesaplanır?

Hesaplama Formülü – Örnek 3

- Sfero Döküm için Nisan08-Ekim08 arası Fiyat Farkı hesabı (**Ergitme Kaybı%10**);
 - Tablo 1.den (7). sütun da Nisan ve Ekim 08 değerleri bulunur,
 - Döküm hammadde maliyeti Nisan 2008
 - Nisan 2008 satırı, Sfero Döküm Sütunu (810)
 - **810 X 100 / (100-10) = 900**
 - Ekim 2008 ortalama hammadde maliyeti
 - Ekim 2008 satırı, Sfero Döküm Sütunu (677)
 - **677 X 100 / (100-10) = 752**
 - Fark : $752 - 900 = (-)148$ **TL/Ton malzeme farkı indirilir**

Fiyat Farkının Kur İle Hesabı

- Bu çalışmada tüm değerler TL olarak hesaplanmıştır.
 - Euro veya USD ye çevirmek için örneklerde olduğu gibi dönem arası fark TL olarak bulunduktan sonra ilgili tarihe ait kura bölünerek hesap edilebilir.
 - TCMB resmi kurları için www.tcmb.gov.tr/yeni/kurlar/kurlar_tr.php
- Örnek 1. de bulunan 478 TL fark
 - Mayıs 07 ort. Euro kuru 1.8095
 - $478 / 1.8095 = 264.16$ Euro olarak bulunur
 - Mayıs 08 ort Euro kuru 1.9496
 - $478 / 1.9496 = 245.18$ Euro olarak bulunur

Kriz Atmosferinin Üretime Etkisi

- Türk Döküm Sanayinin önde gelen kuruluşları çoğunlukla Avrupa'lı ana sanayi için üretim yapmaktadırlar. Çoğu firmamız geçtiğimiz yıllardaki yoğun talep nedeniyle gerçekleştirmekte oldukları yatırım döneminde bu Küresel Ekonomik çalkantının etkisine girmiştir.
- Tüdöksad'ın yaptığı değerlendirmede 2008 son çeyreğinde ortaya çıkan iç ve dış talep daralmasının döküm sektöründe yıllık bazda en az % 40 küçülmeye neden olması beklenmektedir.
- Küçülmenin ciro olarak kaybı yıllık 450 – 500 Milyon Euro olacaktır.

Tablo 1.

Hammadde fiyatları
TL / Ton

Dönem	Hurda (1)		Sfero Piki (2)		Hematit Pik (3)		Çelik Piki (4)		Sfero Döküm (7)	Pik Döküm (8)	Çelik Döküm (9)
	Ort	Max	Ort	Max	Ort	Max	Ort	Max			
2004 Ortalama							471				
2005 Ortalama	373		472				428		423		373
2006 Ortalama	407		515				462		461		407
2006 Aralık	453	490	541	650	558	620	479	541	497	486	453
2007 Ocak	471	495	558	652	571	628	494	550	515	502	471
2007 Ortalama	487	560	589	717	594	641	521	592	535	515	483
2007 Aralık	487	510	622	717	584	614	507	530	555	516	487
2008 Ocak	492	526	671	757	659	705	596	623	582	560	492
2008 Şubat	509	524	742	795	706	740	633	657	626	589	509
2008 Mart	561	588	826	887	820	883	756	797	694	675	561
2008 Nisan	715	746	904	1043	977	1056	915	965	810	831	715
2008 Mayıs	867	910	1076	1222	1127	1274	1039	1183	972	975	867
2008 Haziran	870	900	1213	1345	1247	1400	1146	1227	1042	1033	870
2008 Temmuz	805	850	1334	1390	1312	1416	1180	1230	1070	1026	805
2008 Ağustos	636	725	1210	1250	1105	1170	1003	1101	923	845	636
2008 Eylül	548	600	1012	1150	1018	1250	960	1221	780	769	548
2008 Ekim	426	601	928	1170	940	980	644	800	677	609	426
2008 Kasım	452	520	865	1025	900	985	670	740	659	619	452
2008 Aralık	460	510	960	1605	975	1010	765	840	710	665	460
2009 Ocak	497	543	880	1340	822	992	678	840	689	624	497
2009 Şubat	491	525	869	1350	723	756	664	707	680	592	491
2009 Mart	470	519	810	1070	657	710	568	650	640	541	470
2009 Nisan	465	470	696	900	655	670	543	600	581	532	465
2009 Mayıs	468	590	645	850	610	700	504	563	557	513	468
2009 Haziran	457	510	604	831	569	635	505	537	531	497	457
2009 Temmuz	517	600	633	745	640	640	540	563	575	554	517
2009 Ağustos	553	639	734	780	687	770	568	600	644	590	553
2009 Eylül	542	610	656	750	659	725	567	605	599	578	542
2009 Ekim	519	577	660	780	659	660	546	600	590	558	519
2009 Kasım	515	590	587	690	585	620	513	560	551	532	515
2009 Aralık											

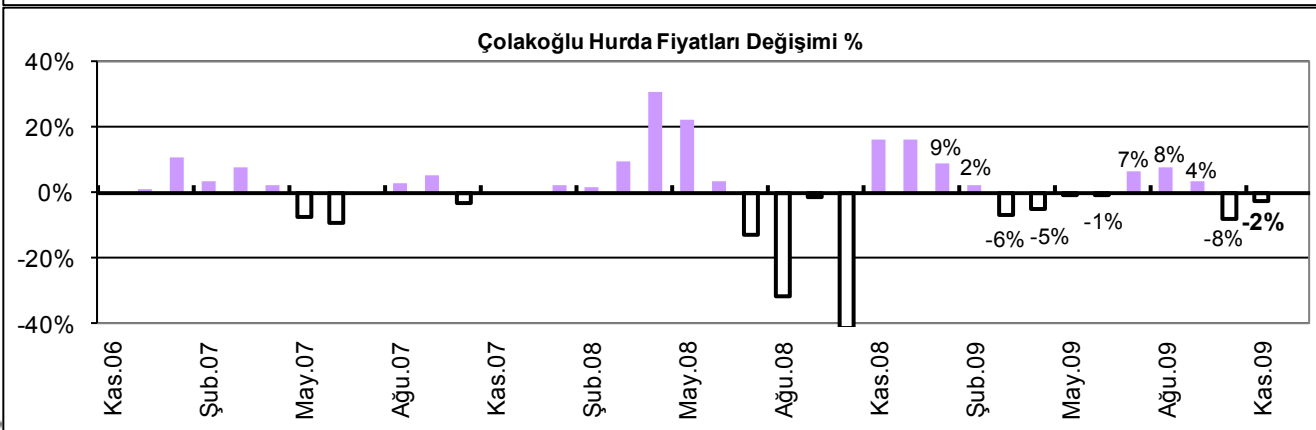
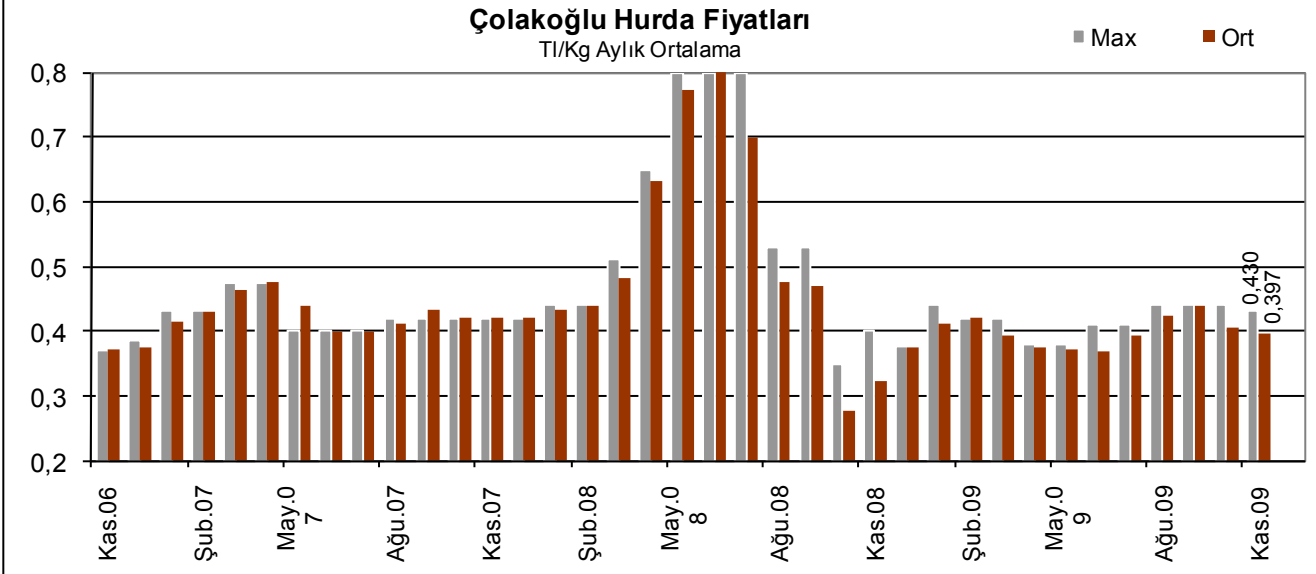
Tablo 1. Kaynaklar

- (1) Hurda Fiyatı
 - Çolakođlu Metalurji A kalite fiyatı ve Türkiye genelindeki dökümhanelerce satın alınan paketli veya dökme, kaplamasız, DKP sac hurdalarının maliyet fiyatlarının günlük hesap edilmiş, ağırlıklı aylık ortalaması
- (2) Sfero Piki
 - İthal kaynaklardan temin edilen Sfero pikinin güncel fiyatlar ve bağlanan sözleşmeler ile dökümhanelere maliyet fiyatlarının ortalaması
- (3) Hematit Piki
 - İsdemir, Kardemir ve İthal kaynaklı pikin güncel fiyatlar ile dökümhanelere maliyet fiyatlarının ortalaması
- (4) Çelik Piki
 - İsdemir, Kardemir ve İthal kaynaklı pikin güncel fiyatlar ile dökümhanelere maliyet fiyatlarının ortalaması
- (7) Sfero Döküm Hammadde Maliyeti
 - Ortalama %50 Sfero piki ile %50 Hurda ile hesaplanan malzeme maliyeti
- (8) Pik Döküm Hammadde Maliyeti
 - Ortalama %50 hurda ile %25 Hematit ve %25 Çelik piki ile hesaplanan malzeme maliyeti
- (9) Çelik Döküm Hammadde Maliyeti
 - %100 Hurda ile hesaplanan malzeme maliyeti

Grafik 1.

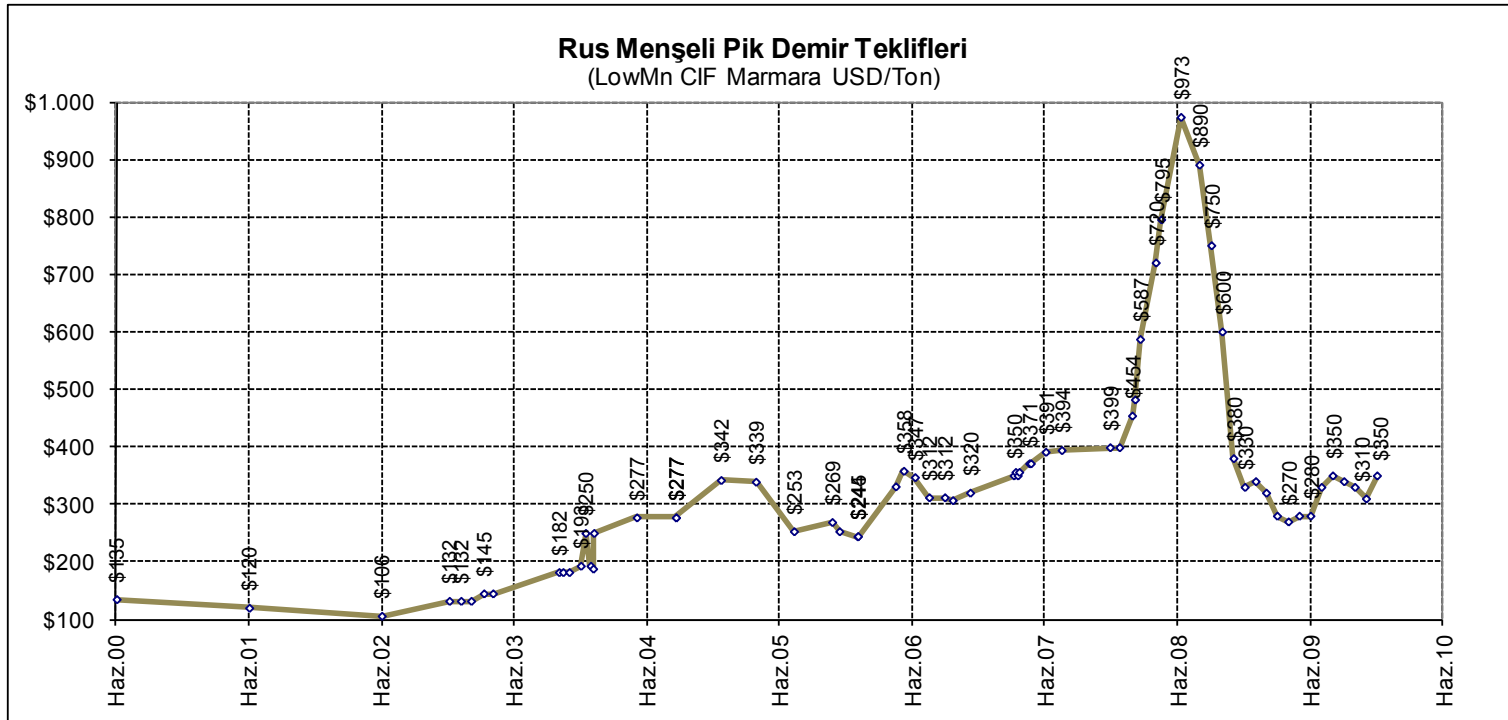
Hurda fiyatlarının değişimi

Çolakoğlu Metalurji
A.Ş. Tarafından
belirlenen metalik
hurda piyasası fiyat
değişimleri.



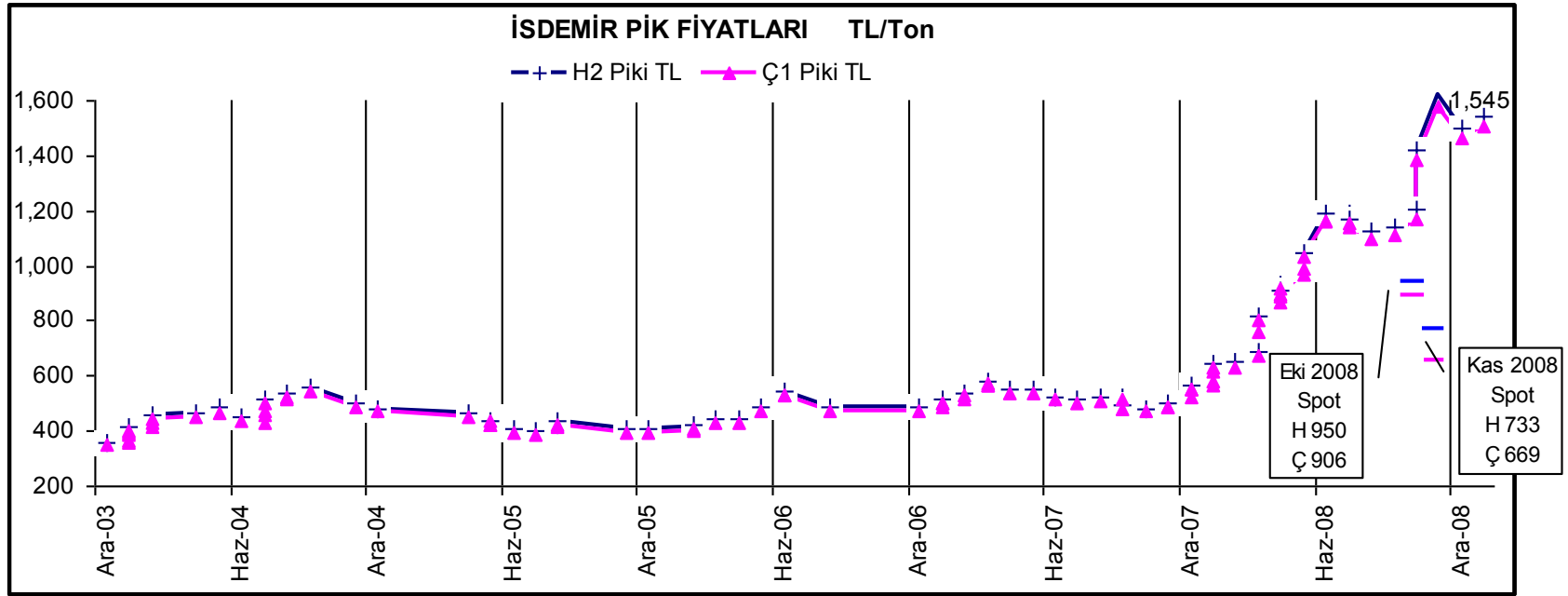
Grafik 2.

Rus Piki Teklifleri Değişimi



Grafik 3.

Pik Fiyatları - İsdemir



Tablo 2.

Avrupa Hammadde Endeksi



Fiyatlar Euro / Ton

	2003	2004	2005	2006	2007	2008	2009
Ocak		188.20	323.21	264.34	299.64	342.36	351.81
Şubat		205.00	323.54	267.80	313.39	345.95	324.05
Mart		228.44	318.38	282.00	324.15	347.37	289.83
Nisan		230.41	296.56	286.39	324.36	421.86	266.73
Mayıs		221.47	263.98	285.04	318.24	504.83	268.13
Haziran	144.82	203.91	224.68	307.34	318.52	520.23	252.04
Temmuz	146.91	228.22	250.36	308.51	323.40	519.66	255.10
Ağustos	150.35	284.50	294.41	297.42	308.67	483.05	284.11
Eylül	167.28	292.72	297.03	287.66	307.28	413.60	293,25
Ekim	171.76	310.41	274.90	297.88	306.16	387.38	264,54
Kasım	171.24	310.22	269.58	297.26	304.81	329.84	
Aralık	171.07	297.72	265.80	297.15	304.55	351.93	

Endeks (Haziran 2003 = 100)

	2003	2004	2005	2006	2007	2008	2009
Ocak		129.95	223.18	182.53	206.91	236.42	242.93
Şubat		141.56	223.42	184.93	216.41	238.89	223.77
Mart		157.74	219.85	194.73	223.83	239.87	200.14
Nisan		159.10	204.79	197.76	223.98	291.31	184.18
Mayıs		152.93	182.29	196.83	219.76	348.61	185.16
Haziran	100.00	140.81	155.15	212.23	219.95	359.24	174.04
Temmuz	101.44	157.60	172.88	213.04	223.32	358.84	176.15
Ağustos	103.82	196.46	203.30	205.38	213.15	333.56	196.19
Eylül	115.51	202.13	205.11	198.64	212.19	285.60	205,50
Ekim	118.60	214.35	189.83	205.70	211.42	267.50	182,68
Kasım	118.24	214.22	186.15	205.27	210.48	227.77	
Aralık	118.13	205.59	183.54	205.19	210.30	243.02	

CAEF Avrupa Dökümhaneleri Birliği Ortalama Hammadde Fiyatları

%25 Hafif Hurda; %25 Ağır hurda;

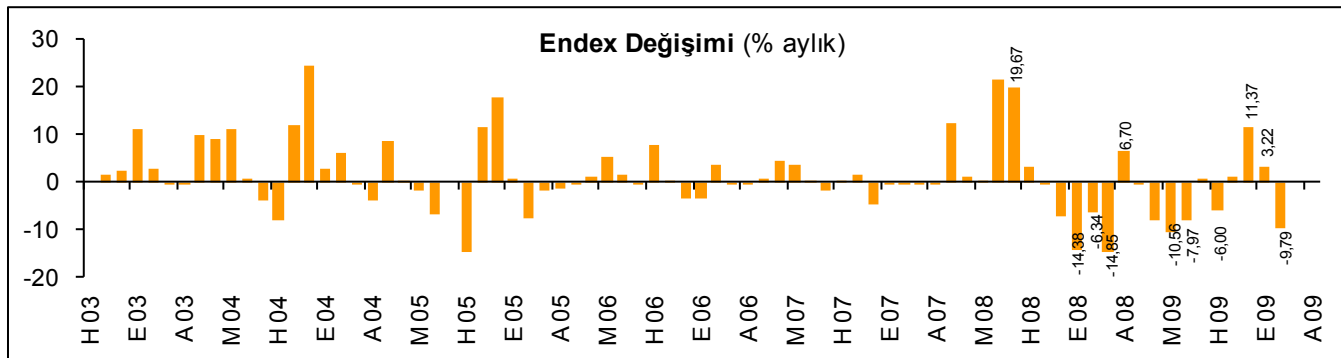
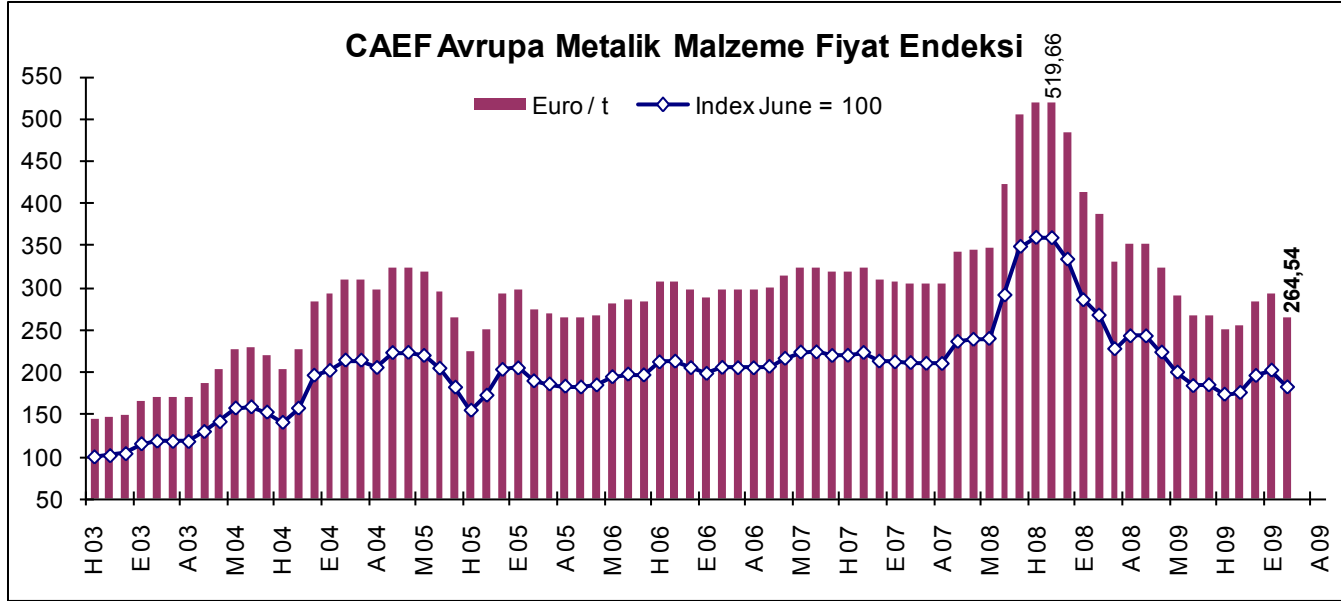
%25 30x30 Paketli DKP Hurda; %25 Döküm Piki



TÜDÖKSAD

Grafik 4.

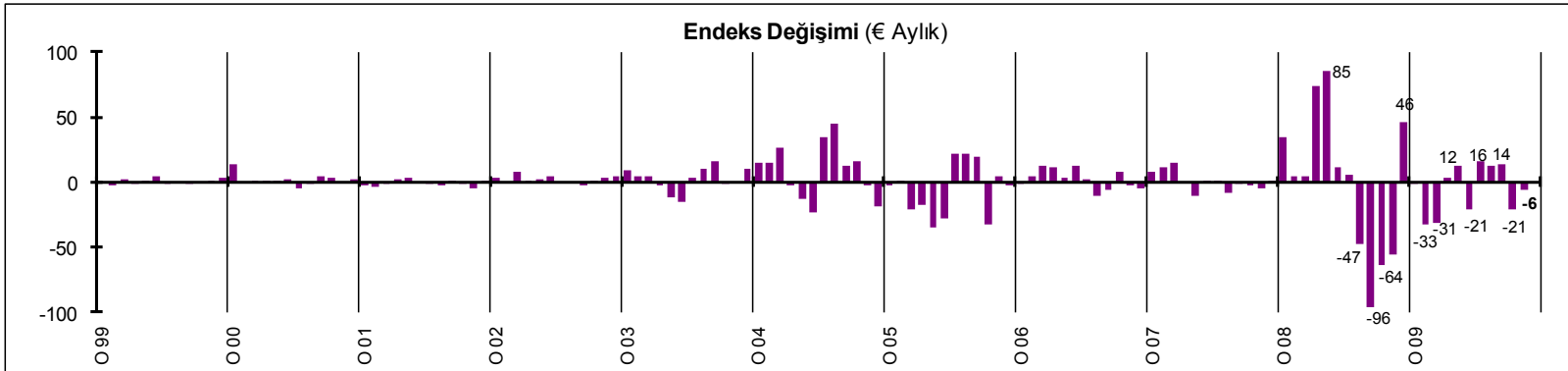
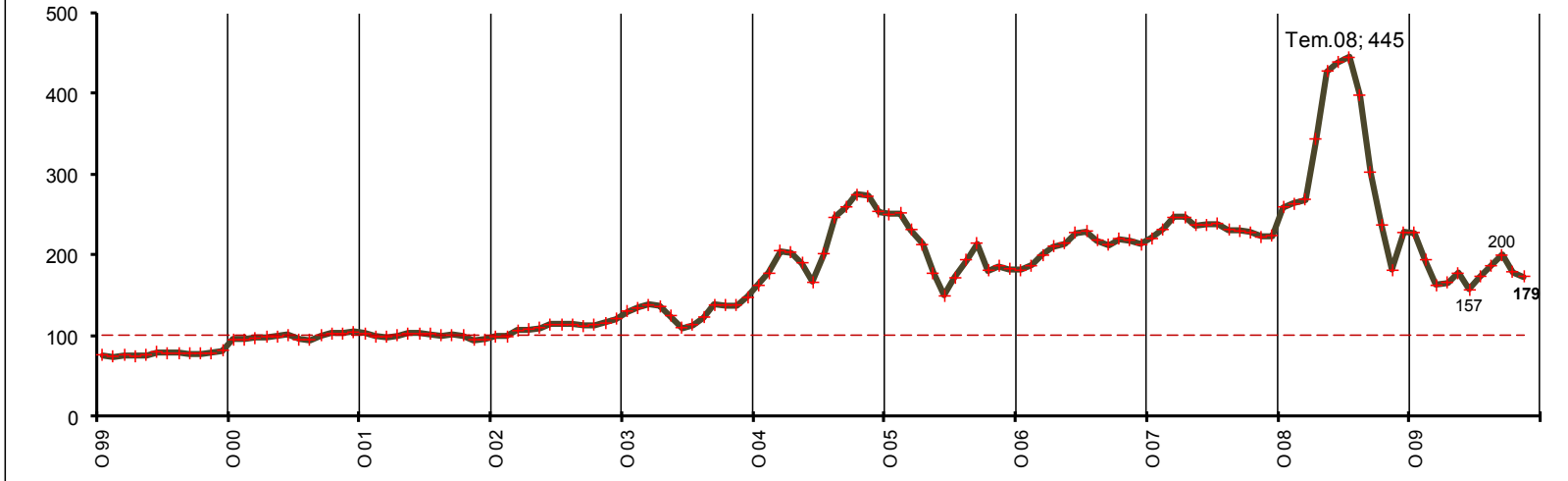
CAEF Avrupa Endeksi



Grafik 5.

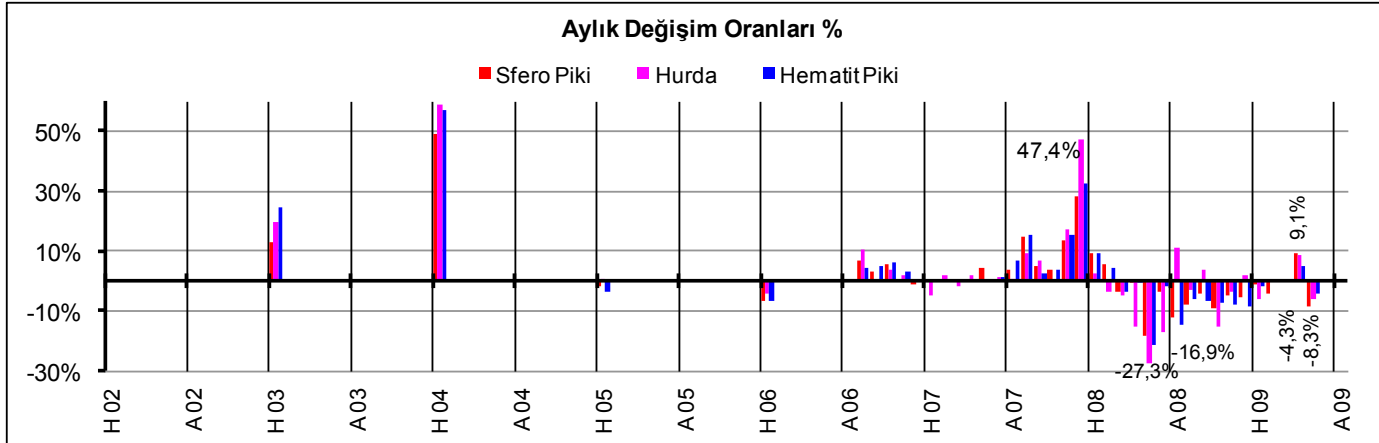
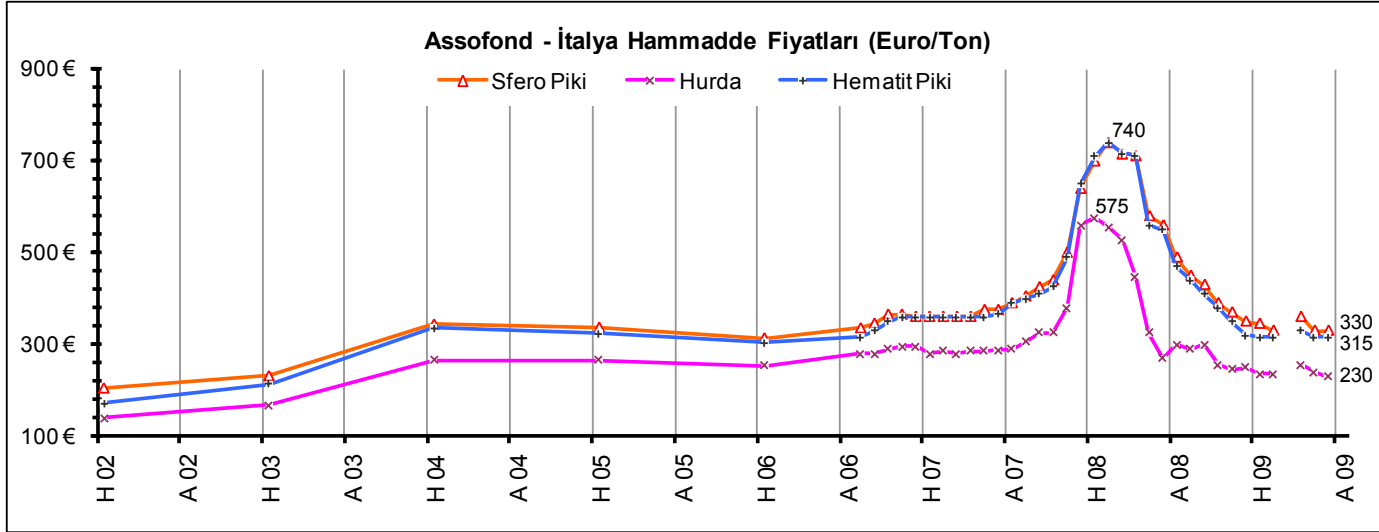
EUROFER Avrupa Hurda Endeksi

Avrupa Hurda Fiyatı Endeksi EUROFER (New Arisings - Yeni Hurda)
İndeks (2001=100); Fransa, Almanya, İtalya, İspanya ve İngiltere ortalama € fiyatları ile hesaplanmaktadır.



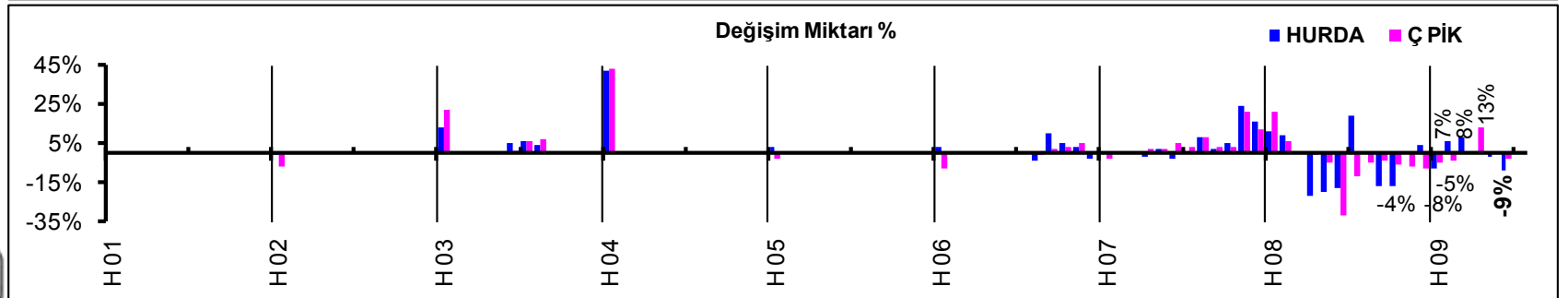
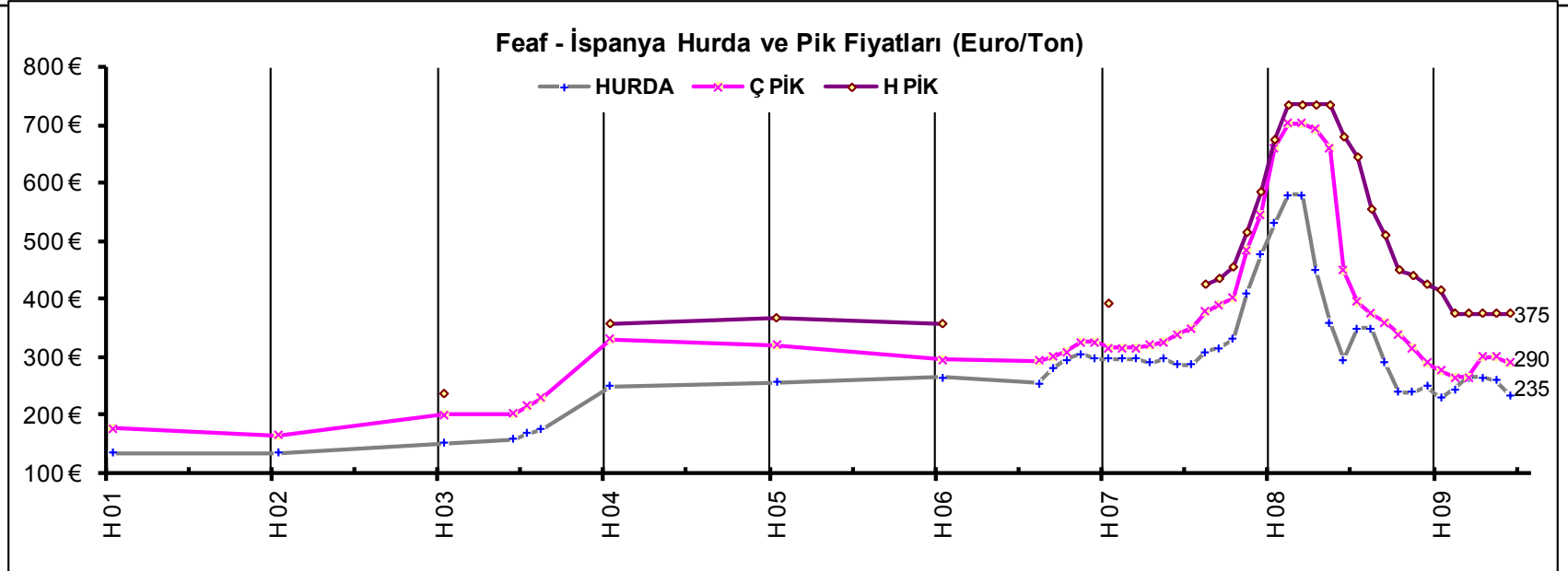
Grafik 6.

Assofond Hammadde Fiyat Grafiđi



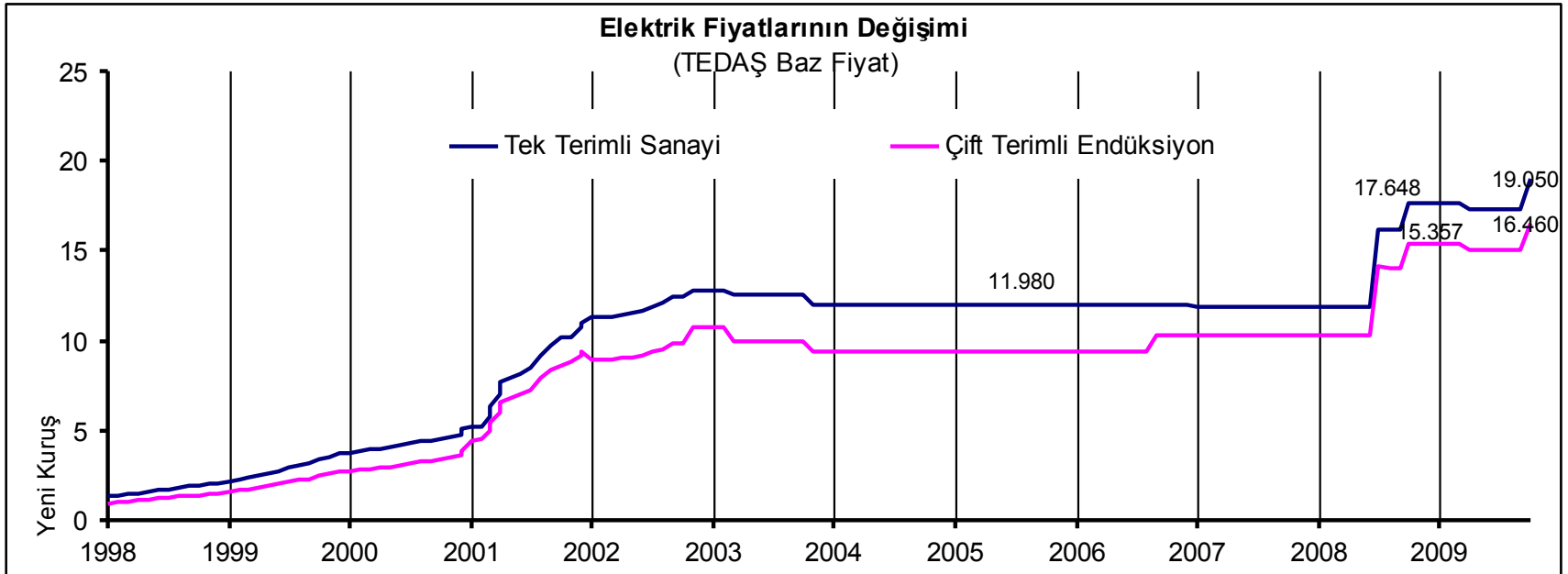
Grafik 7.

Feaf Hammadde Fiyat Grafiđi



Grafik 8.

Elektrik Fiyatları Değişimi



Sanayi tarifesinin yıllara göre değişimi grafiklenmiştir.
Çift terimlide güç bedeli hesaba dahil değildir.

Erkunt Sanayi tarafından hazırlanmıştır

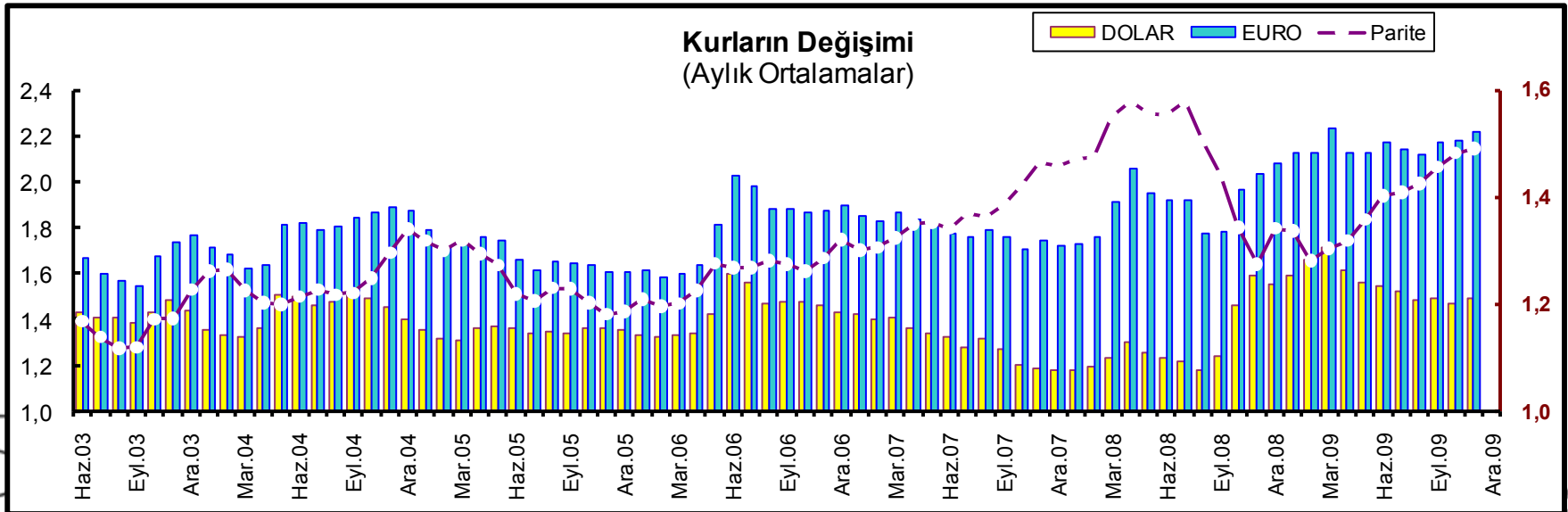
TÜDÖKSAD

Tablo 3; Grafik 9

TCMB Döviz Kurları

TCMB EURO Döviz Satış Kurları Aylık Ortalama							
DÖNEM	2003	2004	2005	2006	2007	2008	2009
Ocak		1.7113	1.7885	1.6145	1.8537	1.7282	2.1278
Şubat		1.6837	1.7134	1.5866	1.8239	1.7576	2.1251
Mart		1.6247	1.7309	1.6018	1.8650	1.9127	2.2302
Nisan		1.6339	1.7591	1.6376	1.8340	2.0569	2.1268
Mayıs		1.8112	1.7450	1.8107	1.8095	1.9496	2.1223
Haziran	1.6674	1.8195	1.6571	2.0268	1.7728	1.9153	2.1704
Temmuz	1.5979	1.7890	1.6144	1.9806	1.7561	1.9207	2.1434
Ağustos	1.5690	1.8009	1.6542	1.8824	1.7910	1.7728	2.1174
Eylül	1.5455	1.8390	1.6454	1.8842	1.7588	1.8263	2.1696
Ekim	1.6763	1.8635	1.6331	1.8672	1.7036	1.9682	2.1780
Kasım	1.7358	1.8849	1.6047	1.8737	1.7424	2.0312	2.2185
Aralık	1.7644	1.8762	1.6035	1.8926	1.7185	2.0777	

TCMB USD Döviz Satış Kurları Aylık Ortalama							
DÖNEM	2003	2004	2005	2006	2007	2008	2009
Ocak		1.3560	1.3566	1.3345	1.4251	1.1762	1.5926
Şubat		1.3325	1.3168	1.3267	1.3966	1.1937	1.6591
Mart		1.3253	1.3112	1.3335	1.4087	1.2353	1.7113
Nisan		1.3597	1.3589	1.3375	1.3583	1.3039	1.6133
Mayıs		1.5103	1.3707	1.4192	1.3378	1.2539	1.5491
Haziran	1.4277	1.4995	1.3606	1.5992	1.3217	1.2331	1.5483
Temmuz	1.4040	1.4585	1.3394	1.5621	1.2812	1.2170	1.5217
Ağustos	1.4050	1.4792	1.3448	1.4690	1.3155	1.1782	1.4859
Eylül	1.3806	1.5068	1.3401	1.4779	1.2685	1.2112	1.4905
Ekim	1.4306	1.4937	1.3580	1.4797	1.1994	1.4619	1.4696
Kasım	1.4806	1.4543	1.3589	1.4576	1.1887	1.5937	1.4878
Aralık	1.4386	1.4006	1.3525	1.4327	1.1800	1.5491	

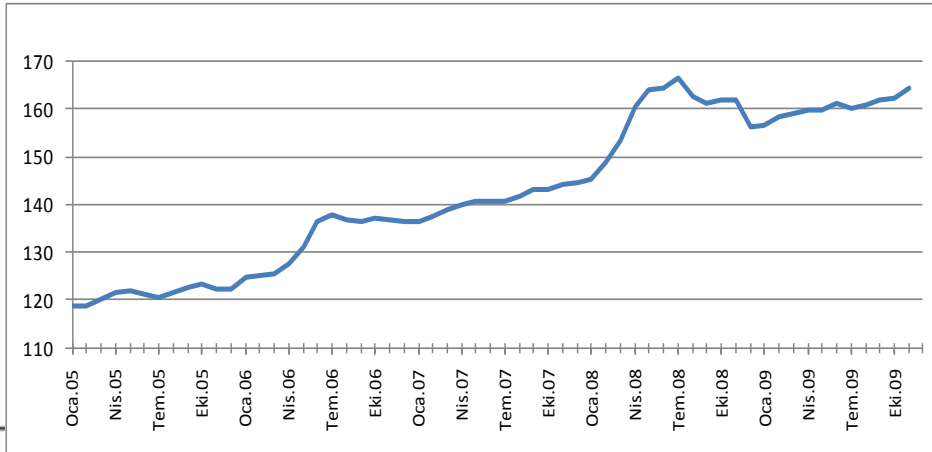


TUIK Üretici Fiyatları Endeksi

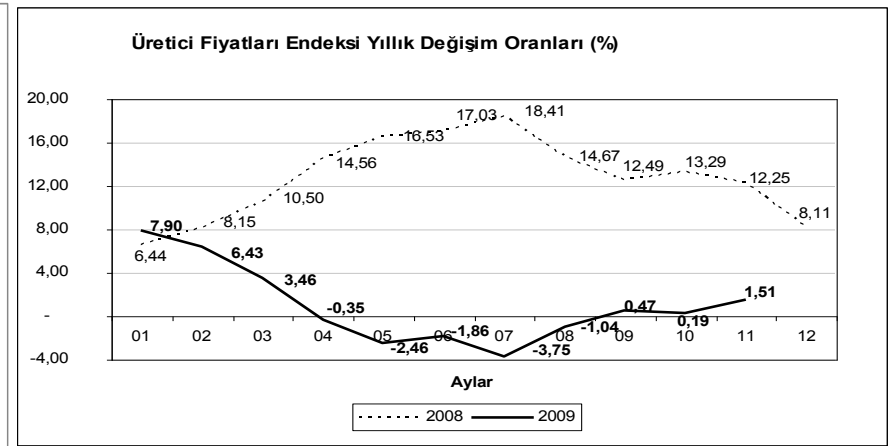
TUIK ÜFE Tablosu 2003 = 100 Aylık değerler

Yıl	Ocak	Şubat	Mart	Nisan	Mayıs	Haziran	Temmuz	Ağustos	Eylül	Ekim	Kasım	Aralık
2005	118,64	118,77	120,27	121,72	121,96	121,38	120,48	121,73	122,68	123,52	122,35	122,3
2006	124,7	125,02	125,33	127,76	131,3	136,58	137,76	136,73	136,41	137,03	136,63	136,46
2007	136,39	137,68	139,02	140,13	140,68	140,53	140,62	141,82	143,26	143,07	144,35	144,57
2008	145,18	148,9	153,62	160,53	163,93	164,46	166,51	162,62	161,16	162,08	162,03	156,29
2009	156,65	158,48	158,94	159,97	159,89	161,4	160,26	160,93	161,92	162,38	164,48	

Yıllara Göre UFE Endeks Grafiği



UFE Değişimi Mukayesesi



Taysad Hammadde Fiyat Endeksi



www.taysad.org.tr

TAYSAD FİYAT ENDEKSİ

SON GÜNCELLEME : EKİM 2008

Fiyatları İzlenen Kalemler	Aralık07	Ocak08	Şubat08	Mart08	Nisan08	Mayıs08	Haziran08	Temmuz08	Ağustos08	Eylül08	Ekim08	Kasım08
Soğuk Sac (EDÇ) (YTL/Ton)	0%	6.98%	22.00%	53.72%	70.40%	69.42%	87.67%	81.78%	80.14%	62.27%		
Sıcak Sac (EDÇ) (YTL/Ton)	0%	8.87%	29.21%	63.29%	79.09%	77.61%	94.41%	88.31%	86.62%	66.89%		
Dövme Çelik (Asil Çelik Y 22 - 67)	0%	4.00%	8.00%	18.00%	37.00%	46.00%	46.00%	48.00%	48.00%	41.00%		
Asil Çelik (Diğer)	0%	4.00%	8.00%	18.00%	37.00%	46.00%	46.00%	48.00%	48.00%	41.00%		
H2 Pik	0%	14.14%	18.74%	28.81%	74.37%	79.44%	110.13%	103.54%	101.71%			
PVC Petkim	0%	0.00%	0.00%	0.00%	0.00%	0.00%	0.00%	0.00%	0.00%	0.00%		
PC	0%	2.00%	2.00%	2.00%	2.00%	4.04%	4.04%	11.32%	19.12%	19.12%		
PC/ABS	0%	2.00%	2.00%	2.00%	2.00%	3.02%	3.02%	13.32%	24.65%	24.65%		
PMMA	0%	2.00%	2.00%	2.00%	2.00%	2.00%	2.00%	2.00%	2.00%	2.00%		
ABS	0%	0.00%	0.00%	0.00%	0.00%	2.00%	2.00%	9.14%	16.78%	16.78%		
Poliamid 6 / 6.6	0%	2.00%	2.00%	2.00%	2.00%	2.00%	2.00%	9.14%	16.78%	16.78%		
POM	0%	0.00%	0.00%	0.00%	0.00%	0.00%	0.00%	6.00%	12.36%	12.36%		
Polietilen PE (Petkim)	0%	0.00%	0.00%	0.00%	0.00%	2.25%	5.52%	15.23%	25.83%	25.83%		
PP	0%	4.00%	4.00%	4.00%	2.75%	2.75%	2.75%	9.43%	16.54%	16.54%		
Petkim FEF (YTL/ Ton)	0%	15.09%	15.53%	25.33%	35.44%	27.93%	29.73%	38.49%	37.25%			
ETİ - AL 150	0%	13.23%	32.62%	37.23%	37.23%	27.08%	34.15%	25.23%	15.08%			
Zamak	0%	5.32%	20.27%	10.42%	5.37%	-10.27%	-14.02%	-16.71%	-24.08%			
Şerit Bakır	0%	6.77%	19.62%	39.59%	40.27%	27.85%	27.93%	23.05%	14.31%	11.31%		
Bakır Boru	0%	6.84%	19.68%	39.63%	40.34%	27.86%	27.93%	23.06%	14.32%	11.35%		
Prinç Şerit	0%	5.55%	16.72%	35.60%	34.44%	22.76%	22.02%	16.80%	9.02%	7.53%		
Prinç Tel	0%	5.79%	17.38%	36.41%	35.31%	23.45%	22.48%	17.38%	9.38%	7.59%		
Prinç Boru	0%	5.70%	17.29%	36.26%	35.23%	23.36%	22.43%	17.29%	9.35%	7.57%		
Prinç Çubuk	0%	5.77%	17.32%	36.33%	35.31%	23.43%	22.41%	17.32%	9.34%	7.47%		
Cam (3,2 mm renksiz)	0%	-12.96%	-12.96%	-12.96%	-2.19%	-2.19%	-2.19%	1.68%	1.68%	1.68%		
Cam (3,2 mm yeşil)	0%	-12.97%	-12.97%	-12.97%	-2.30%	-2.30%	-2.30%	1.62%	1.62%	1.62%		
TEDAŞ Elektrik (Kw /s)	0%	15.00%	15.00%	15.00%	15.00%	15.00%	15.00%	42.00%	42.00%	42.00%		
Motorin (Mazot)	0%	0.00%	6.02%	10.84%	20.48%	28.51%	26.51%	21.69%	13.65%	14.06%		
Fuel Oil (06)	0%	-1.75%	2.63%	7.89%	15.79%	25.44%	31.58%	31.58%	29.82%	25.44%		
LPG	0%	2.79%	3.98%	5.58%	7.17%	9.96%	9.96%	8.76%	8.76%	9.56%		
Doğalgaz	0%	7.00%	7.23%	7.23%	7.23%	7.23%	16.88%	40.26%	40.26%	47.13%		
Propan	0%	-0.38%	-2.27%									
ABD \$	0%	0.65%	1.03%	9.60%	9.69%	3.61%	5.07%	1.77%	0.85%	5.74%		
EURO	0%	1.39%	3.92%	17.86%	16.33%	9.38%	12.69%	8.07%	1.25%	5.13%		
Yen	0%	6.50%	7.43%	23.93%	19.12%	11.10%	11.72%	6.65%	6.65%	13.49%		
Pound	0%	0.30%	0.24%	9.56%	8.64%	2.32%	4.44%	0.87%	-7.64%	-2.70%		
ÜFE	0%	0.42%	2.99%	6.26%	11.04%	13.39%	13.75%	15.18%	12.48%	11.47%		
TÜFE	0%	0.80%	2.10%	3.08%	4.81%	6.37%	5.99%	6.61%	6.35%	6.83%		
İmalat Sanayii Enflasyonu	0%	0.01%	1.65%	5.71%	10.91%	12.98%	14.60%	15.79%	12.15%	11.24%		



TUDOKSAD

Türkiye Döküm Sanayicileri Derneği

Acarer Döküm San. Tic. Ltd. Şti.
Akdaş Döküm San. Tic. A.Ş.
Akdöküm Sanayi A.Ş.
Akman Döküm San. Tic. A.Ş.
Akmatal Metalurji Endüstrisi A.Ş.
Akınar Döküm Makine San. A.Ş.
Albaksan Alaşımli Bakır San. Tic. A.Ş.
Anadolu Döküm Sanayi A.Ş.
Aral Döküm Mak. San. Tic. Ltd. Şti.
Ardemir Çelik Döküm San. Tic. A.Ş.
Ardöksan Sfero Kal. Pik. Dök. San. Ltd. Şti.
Arpek Arkan Parça Alüm. Enj Kalıp San. Tic. A.Ş.
As Çelik Döküm İşleme San. Tic. Ltd. Şti.
Aslar Pres Döküm San. Tic. A.Ş.
Ay Döküm Mak. San. Tic. A.Ş.
Ayhan Metal Pres Döküm San. Tic. A.Ş.
BMC Sanayi Tic. A.Ş.
Burçelik Bursa Çelik Döküm San. A.Ş.
Burdöksan Ltd. Şti.
Cevher Döküm Sanayi A.Ş.
CMS Jant ve Mak. San. A.Ş.
Componenta Dökümcülük Tic. San. A.Ş.
Çelik Granül Sanayi A.Ş.
Çelikel Alüminyum Döküm San. Tic. A.Ş.
Çemaş Döküm Sanayi A.Ş.
Çukurova-İnşaat Mak. San. Tic. A.Ş.
Daloğlu Döküm Mak. San. Tic. Ltd. Şti.
Demisaş Döküm Emaye Mam. San. A.Ş.
Demrad Döküm Ürünleri Sınai A.Ş.
Denizciler Dökümcülük San. Tic. A.Ş.
Dirinler Döküm San. Tic. A.Ş.
Doğu Döküm San. Tic. Ltd. Şti.
Döksan Basınçlı Döküm Mak. San. Tic. Ltd. Şti.
Duduoğlu Çelik Döküm San. Tic. A.Ş.
Duyar Vana Makine San. Tic. A.Ş.
Ekstra Metal Döküm İzabe Mak. San. İth. İhr. Ltd. Şti.
Eku Fren Kampana Döküm San. A.Ş.
Entil End. Yat. Tic. A.Ş.

Er Döküm Mak. San. Tic. A.Ş.
Ergenekon Çelik San. Tic. A.Ş.
Erkunt Sanayi A.Ş.
Ferro Döküm Sanayi Tic. A.Ş.
Gedik Döküm Vana San. Tic. A.Ş.
Gürmetal Hassas Döküm San. Tic. Ltd. Şti.
Haytaş Döküm San. Tic. A.Ş.
Hekimoğlu Döküm San. Nak. Tic. A.Ş.
Hisar Çelik Döküm San. Tic. A.Ş.
Işıksan Model Döküm Mak. San. Ltd. Şti.
İğrek Makine Sanayi ve Ticaret A.Ş.
İstanbul Döküm San. Tic. Ltd. Şti.
Karaman Döküm San. Tic. Ltd. Şti.
Kardökmak - Kardemir Döküm Mak. A.Ş.
Kaydöksan - Kayseri Döküm San. Tic. A.Ş.
Kızılırmak Döküm San. Tic. A.Ş.
Körfez Döküm San. Tic. A.Ş.
Mert Döküm Mak. İnş. San. Tic. Ltd. Şti.
Mes Döküm San. Tic. Ltd. Şti.
Odöksan Osmaneli Döküm San. Tic. A.Ş.
Otoparsan Otomotiv Parça San. Tic. Ltd. Şti.
Önmetal Döküm San. Tic. Ltd. Şti.
Özgümüş Döküm San. Tic. A.Ş.
Pınar Döküm Sanayi Tic. A.Ş.
Poly Metal Metalurji Döküm San. Tic. A.Ş.
Ruba Pres Döküm San. A.Ş.
Samsun Makine San. A.Ş.
Serpa Hasas Döküm Ltd. Şti.
Silvan Sanayi A.Ş.
Süperpar Otomotiv Parça San. Tic. A.Ş.
Şahin Döküm San. Tic. Ltd. Şti.
Şenkaya Çelik Döküm ve Yedek Parça Fabr.
Tan Çelik Döküm Mak. San. A.Ş.
Toprak Demir Döküm San. Tic. A.Ş.
Tosçelik Granül San. A.Ş.
Trakya Döküm San. Tic. A.Ş.
Ümit Döküm Ltd.Şti.
Ünimental Hassas Döküm Yed. Parç. A.Ş.
Yazkan Müh. Döküm Mak. San. Ltd. Şti.

Ankara Madeni Dökümcüler Odası
İzmir Bilumum Dökümcü Küçük Esnaf ve Sanatkarlar Odası
Kayseri Sinan Dökümcüler Temin Tevzi Kooperatifi

5M Elektro Mekanik İml. İnş. Tur. Dah. Tic. Ltd. Şti.
Acarer Metal San. Tic. A.Ş.
Aveks İç ve Dış Tic. A.Ş.
Bilginoğlu Endüstri A.Ş.
Çelikleş Sınai Kumu Maden San. Nak. Tic. A.Ş.
Çukurova Kimya End. A.Ş.
Eges Elektrik ve Elektronik Ger. San. Tic. A.Ş.
Erbatu Silis Kumları Madencilik Nakliyat San. Tic. Ltd. Şti.
Ervaksan Erdemir Vakfı Metal San. Tic. A.Ş.
Evren İth. İhr. Paz. A.Ş.
Expert Mümessillik Turizm Tic. Ltd. Şti.
Ferro Metalurji Döküm Malz. San. A.Ş.
Foseco Döküm San. Tic. Ltd. Şti.
Hannover-Messe Ankiros Fuarçılık A.Ş.
Heraeus Electro-Nite A.Ş.
İdeal Model Mühendislik San. Tic. A.Ş.
Inductotherm İndüksiyon Sistemleri San. A.Ş.
İnterimpeks Dış Tic. Ltd. Şti.
Kadioğlu Madencilik San. Tic. A.Ş.
Kumsan Döküm Malzemeleri San. Tic. A.Ş.
Marmara Metal Mam. Tic. Ltd. Şti.
Metamak Metalurji Mak. Müm. Ltd. Şti.
Metko Hüttenes Albertus Kimya San. Tic. Ltd. Şti.
Nurul Teknoloji A.Ş.
Prestij Yayıncılık Basım Hizm. San. Tic. Ltd. Şti.
Silvan Dış ve İç Tic. A.Ş.
Türkoğlu Mad. San. Tic. Ltd. Şti.
Unikon Metalurji ve Kimya San. Tic. Ltd. Şti.



TÜDÖKSAD

Türkiye Döküm Sanayicileri Derneđi

Yasemin Sk 7/3, TR-34749

Gayrettepe Istanbul

T: 0212 267 1398

F: 0212 213 0631

Eposta: info@tudoksad.org

Web: www.tudoksad.org



TÜDÖKSAD