



Bu proje Türkiye Cumhuriyeti Devleti ve Avrupa Birliği tarafından ortak finanse edilmektedir.



## Düşük Karbonlu Kalkınma için Çözümsel Tabanlı Strateji ve Eylem Geliştirilmesi Teknik Yardım Projesi



### DÜZENLEYİCİ ETKİ ANALİZİ NEDİR?

DEA Çalıştayı

Mayıs, 2019

**Onur AKPULAT**

Kıdemli DEA/SEA Uzmanı



# DEA Nedir?

Yeni veya mevcut bir düzenlemenin ekonomik, çevresel ve sosyal fayda ve maliyetlerini analiz ederek, ilgili paydaşlara ve ülkeye etkilerini ortaya koyan bir araç

DEA;

- Karar vericilerin kullanacağı bir araçtır,
- Bir düzenlemenin ekonomik etkilerinin çalışılmasından daha geniştir,
- Bütün bulguları sayısallaştır(a)maz,
- Ulaşılan sonuçların kalitesi, erişilen bilgi ve veriler ile süreçte izlenen yöntemin kalitesine bağlıdır,
- Zaman zaman değerlerin yargılanmasını gerektirir,
- Hükümet yerine karar alan bir karakutu değildir.

# DEA'nın Amacı

- Direktiflerin Türkiye için mümkün olan **en düşük maliyetler** ile uygulanmasını desteklemek
- Direktifler ile **yönetmelikleri** karşılaştırması
- Seçilen direktiflerinin ekonomik, çevresel ve sosyal  **fayda ve maliyetlerinin** hesaplanması
- Maliyetlerin **paydaşlar arasında adil biçimde** dağıtılmasına destek olmak
- Paydaşlar üzerinde güven tesis edilerek, **düzenlemenin benimsetilmesi** ve düzenlemeye **uyumun kolaylaştırılması**
- Paydaşların yönlendirmeleri ışığında direktiflerin uygulanmasının olası olumlu ve olumsuz sonuçlarının gözden geçirilmesi ve muhtemel **sorun ve dirençlerin** saptanması
- Avrupa Birliği müzakere sürecinde kullanılacak **bilgi üretmek**

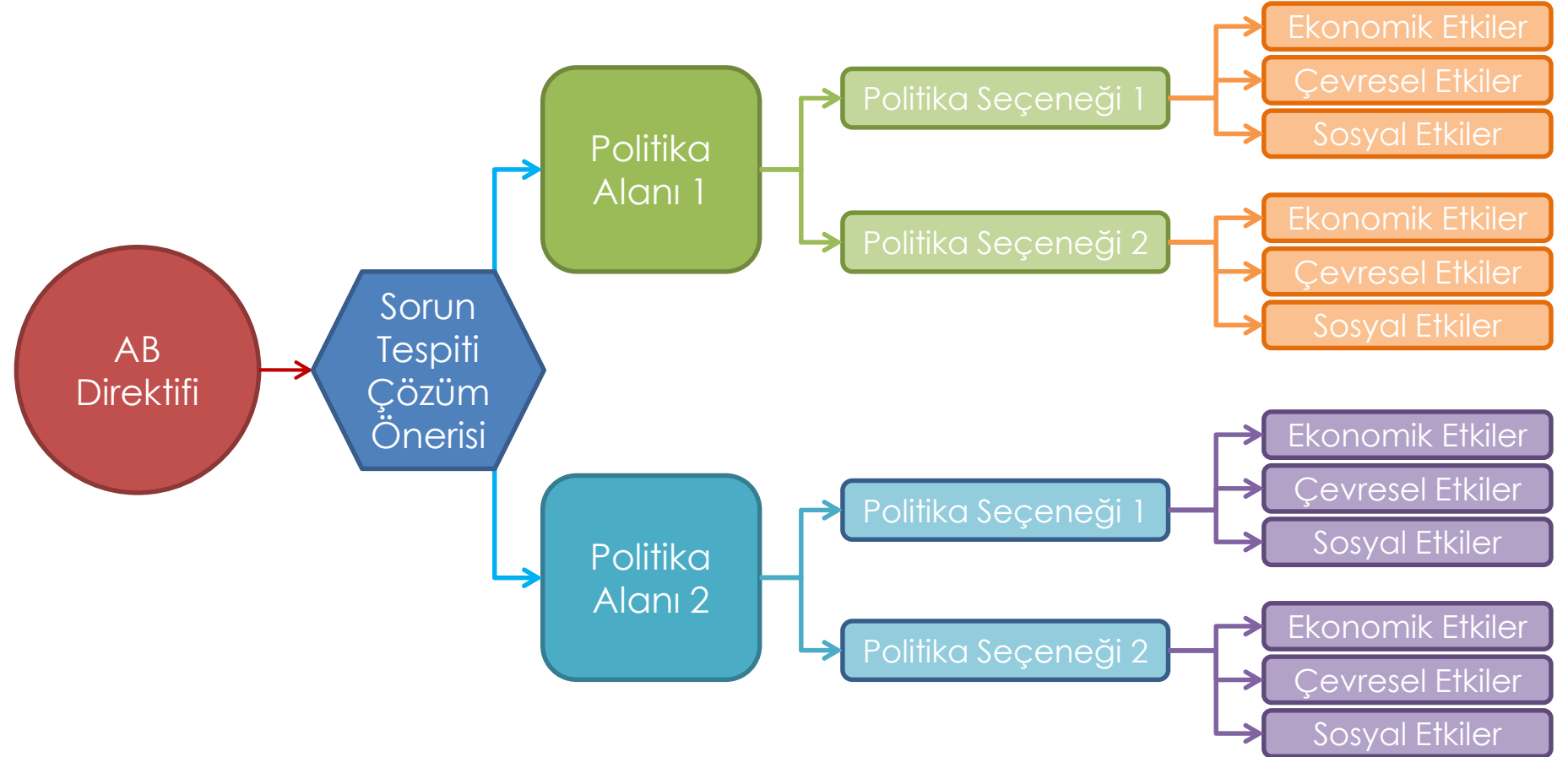
# Uygulama Öncesi/Sonrası DEA

<b>Uygulama Öncesi (Ex-ante)</b>	<b>Uygulama Sonrası (Ex-post)</b>
<ol style="list-style-type: none"><li>1. Direktif uyumlaştırılmadan önce</li><li>2. Direktifin DEA çalışması</li><li>3. Muhtemel sorunları tespit edip çözüm üretme</li><li>4. Bulgusal verilere dayalı analiz daha ağırlıklı</li><li>5. Mevcut duruma ilişkin bilgi ve veriye ulaşmada zorluk</li><li>6. Daha çok varsayım ve optimizasyon</li><li>7. Daha çok politika seçeneği</li><li>8. Yabancı uzman desteği gereksinimi</li></ol>	<ol style="list-style-type: none"><li>1. Direktif uyumlaştırılmasının ve uygulanmasının ardından</li><li>2. Yönetmeliğin DEA çalışması</li><li>3. Mevcut sorunlara yönelik çözüm üretme</li><li>4. Algısal verilere dayalı analiz daha ağırlıklı</li><li>5. Ülke özelinde elde edilmiş bilgi ve veri</li><li>6. Daha az varsayım ve optimizasyon</li><li>7. Daha az politika seçeneği</li><li>8. Yetişmiş yerli uzman</li></ol>

# DEA Süreci

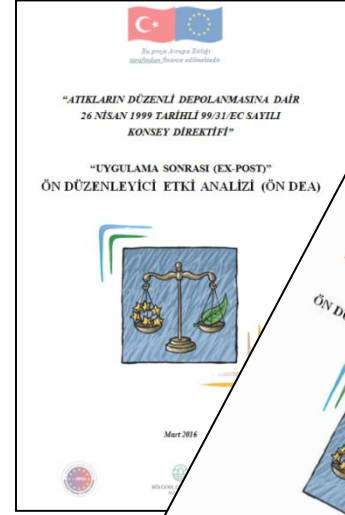
- Düzenleyici Etki Analizi çalışmaları ile ilk olarak **«Hızlı Tarama»** ile bu direktiflerin uygulanmasında zorluklarla karşılaşılabilecek sorunlar, buna yönelik çözümler ve “Politika Alanları” tespit edilir.
- İkinci olarak, belirlenen bu politika alanları altında zorlukların aşılmasında kullanılabilen “Politika Seçenekleri”, yani uygulama alternatifleri oluşturulur.
- Çalışılan direktifle ilgili **«Ön Düzenleyici Etki Analizi Raporu»** hazırlanır.
- Ön raporu takiben **«Danışma Süreci»** gerçekleştirilecektir.
- Politika seçeneklerinin sosyal, çevresel ve ekonomik fayda ve maliyetleri hesaplanarak, bu seçeneklerden Türkiye için en uygun olanı tespit edilir.
- Nihai **«Düzenleyici Etki Analizi Raporu»** oluşturularak Bakanlığa sunulur.

# Hızlı Tarama



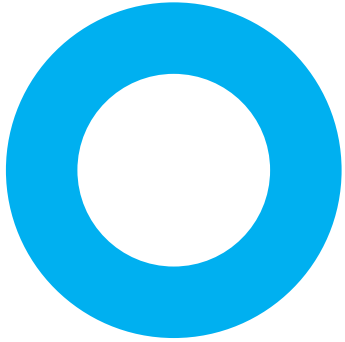
# Ön-DEA

1. Giriş
2. Mevcut Durum ve Problem Tanımı
3. Amaçlar
4. Politika Alanları ve Seçenekleri
  - 4.1. Politika Alanı 1
  - 4.2. Politika Alanı 2
  - ...
5. Ülke Karşılaştırmaları
6. Etkiler
7. Takip Eden İşler ve Danışma Süreci Planlaması
8. Ekler

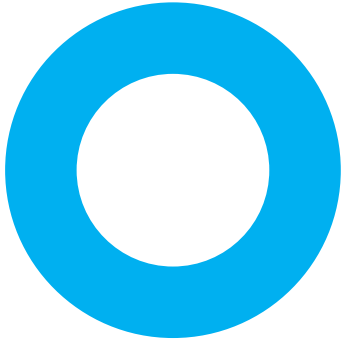


# Danışma Süreci

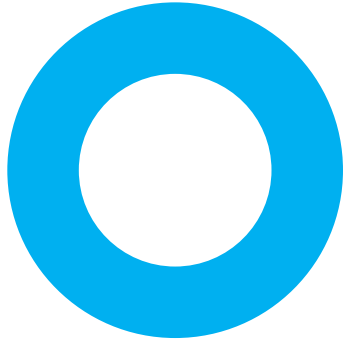
Paydaş Analizi



Bilgi / Veri Toplama  
Yöntem / Araçlarının  
Tespiti



Danışma Planının  
Hazırlanması



Veri Toplama/  
Doğrulama (Danışma)

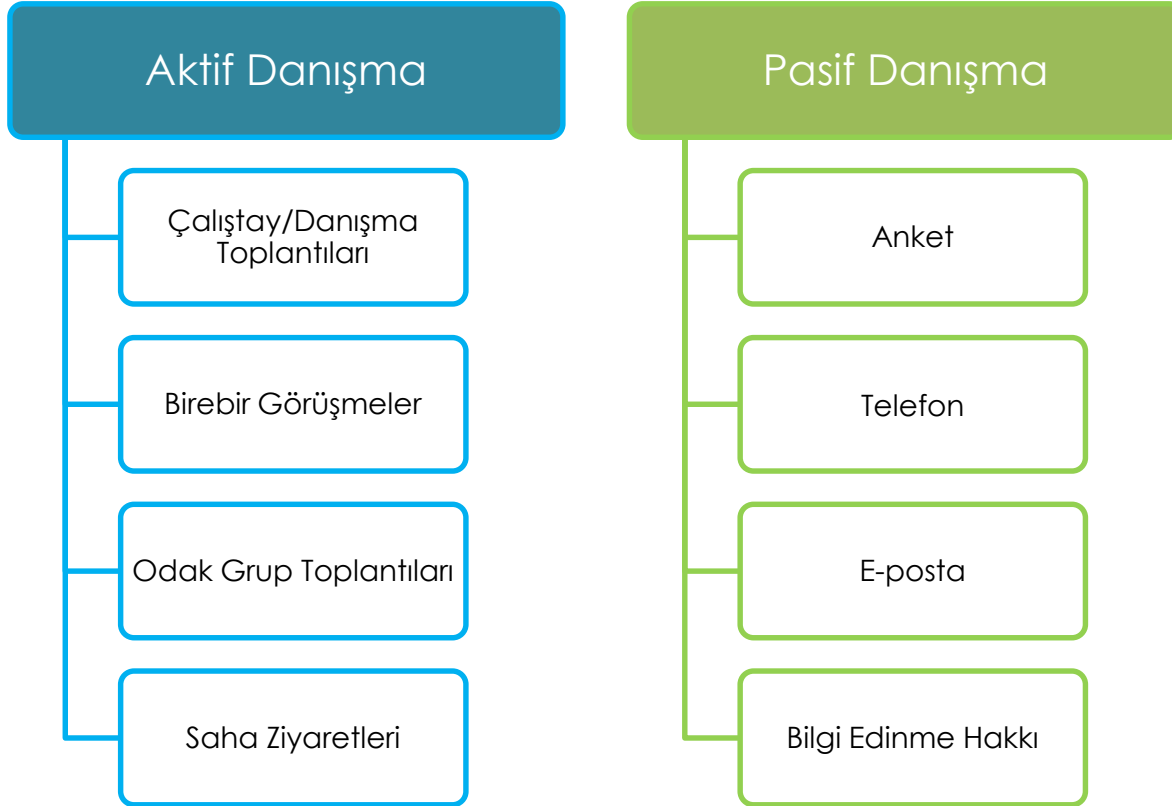


Danışma Raporu  
Hazırlanması



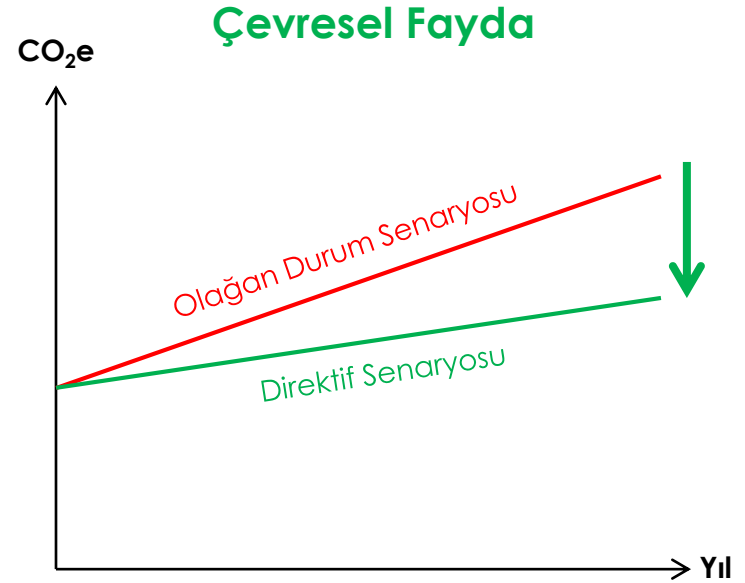
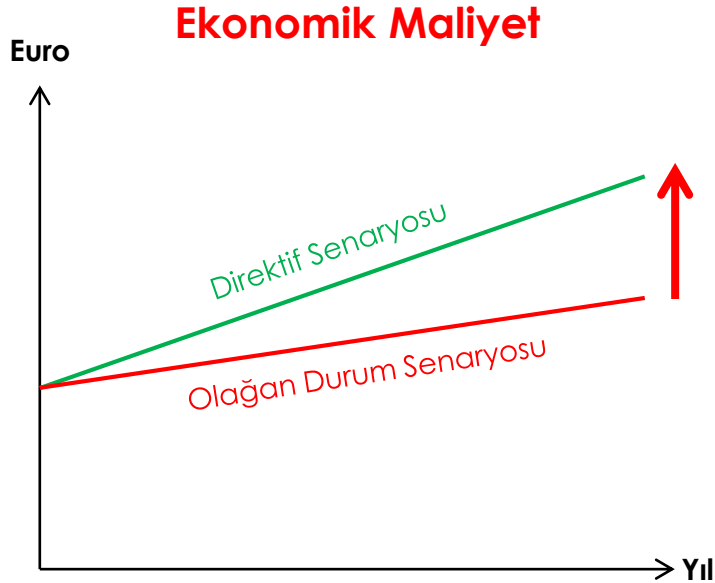


# Danışma Süreci



# Fayda-Maliyet Analizi

Fayda-Maliyet Analizi bütün etkilerin parasallaştırılarak/sayısallaştırılarak karşılaştırılmasını gerektirir!



# (Esnek) Fayda-Maliyet Analizi

## Mersin: Tarsus'ta 'Zehirli Atık Bertaraf Tesisi'ne Büyük Tepki

Mersin'in Tarsus İlçesi'ne bağlı Kurbanlı Köyü'nde, kurulması planlanan Endüstriyel Zehirli Atık Bertaraf Tesisi'ne karşı çıkan yaklaşık 5 bin kişi yürüyüş yaparak tepki gösterdi.



Mersin'in Tarsus İlçesi'ne bağlı Kurbanlı Köyü'nde, kurulması planlanan Endüstriyel Zehirli Atık Bertaraf Tesisi'ne karşı çıkan yaklaşık 5 bin kişi yürüyüş yaparak tepki gösterdi.

Yerel Gündem 21 Kent Meclisi'nin organize ettiği yürüyüşe Tarsus Belediye Başkanı Burhanettin Kocamaz, MHP, CHP, DYP temsilcileri, Köy Muhtarları, Oda ve Dernek temsilcileri, Sivil Toplum Kuruluşları ile yaklaşık 5 bin kişi katıldı.



## Mersin: Tarsus'ta Katı Atık Tesisine Karşı İmza Kampanyası

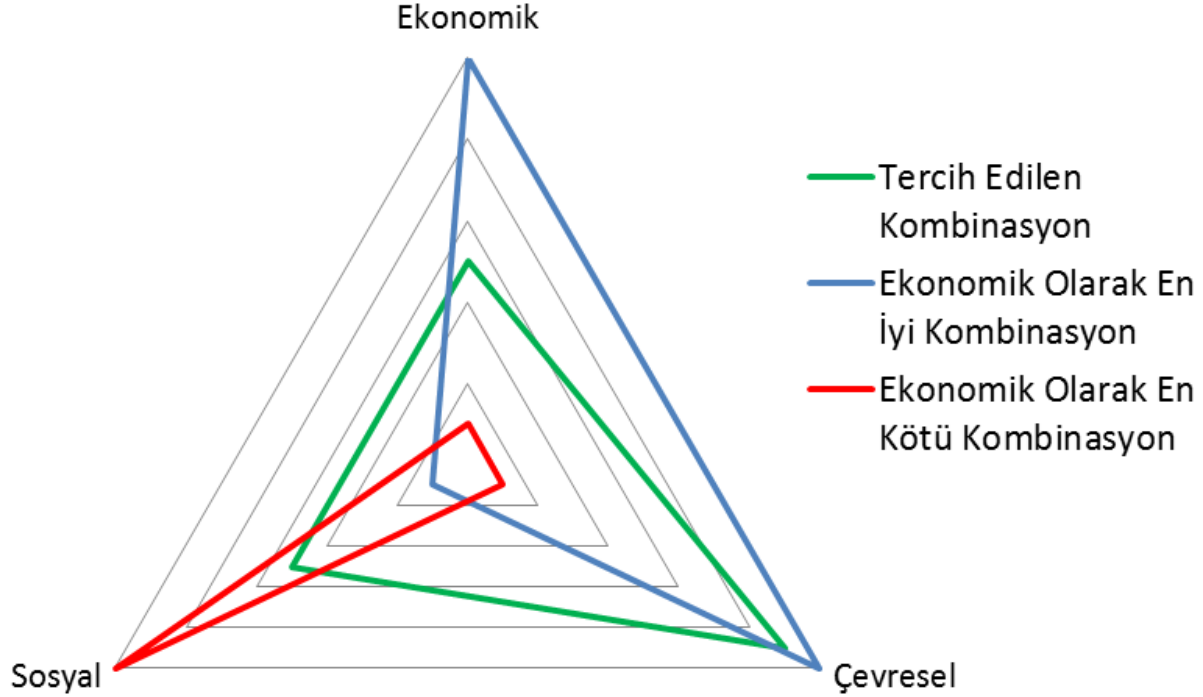
Mersin'in Tarsus İlçesi'nde, Sağlıklı Köyü ile Kurbanlı Köyü sınırlarında kurulması planlanan Kimyasal Atık Yakma ve Deponite Entegre Tesisi'ne karşı imza kampanyası başlatıldı.

Mersin'in Tarsus İlçesi'nde, Sağlıklı Köyü ile Kurbanlı Köyü sınırlarında kurulması planlanan Kimyasal Atık Yakma ve Deponite Entegre Tesisi'ne karşı imza kampanyası başlatıldı.

Güner Baykal Salonu'nda gerçekleştirilen toplantıda, tesisin Tarsus'ta kurulmasına karşı imza kampanyası başlatılırken, sivil toplum örgütlerinin Kimyasal Atık Yakma ve Deponite Entegre Tesisi ile ilgili görüşleri alındı. Belediye Başkanı Burhanettin Kocamaz, oda ve dernek temsilcileri, köy ve mahalle muhtarları ile çok sayıda davetlinin katıldığı toplantıda, eylem planı ele alındı.



# Nihai DEA





Bu proje Türkiye Cumhuriyeti Devleti ve Avrupa Birliđi tarafından ortak finanse edilmektedir.



## Düşük Karbonlu Kalkınma için Çözümsel Tabanlı Strateji ve Eylem Geliştirilmesi Teknik Yardım Projesi



### ÇALIŞMA YÖNTEMİ

BMKD/KYDD DEA Çalıştayları

İstanbul, 8 Mayıs 2019, Çarşamba



# Çalışma Yöntemi

10.45 – 11.00	<b>Kahve Arası</b>	
11.00 – 11.30	AB Direktifi ve Mevcut Durum	<i>Kıdemli Sektör Uzmanı</i> <i>Low Carbon Turkey Project</i>
11.30 – 12.30	<b>Tartışma Konuları</b> <ul style="list-style-type: none"><li>- AB Direktifi ve Yükümlülükler</li><li>- Türkiye’de Mevcut Durum ve Sorunlar</li></ul>	<b>İnteraktif Oturum</b>
12.30 – 13.30	<b>Öğle Yemeği</b>	
13.30 – 14.00	DEA Çalışması Bulguları	<i>Kıdemli Sektör Uzmanı</i> <i>Low Carbon Turkey Project</i>
14.00 – 16.00	<b>Tartışma Konuları</b> <ul style="list-style-type: none"><li>- Olası Etkiler ve Gerekli Veriler</li></ul>	<b>İnteraktif Oturum</b>
16.00 – 16.15	Değerlendirme ve Kapanış	



**BÖLGESEL ÇEVRE MERKEZİ**  
REC Türkiye

# TEŞEKKÜRLER

Onur AKPULAT  
Kıdemli DEA/SEA Uzmanı

0530 465 79 39  
oakpulat@rec.org  
onurakpulat@gmail.com